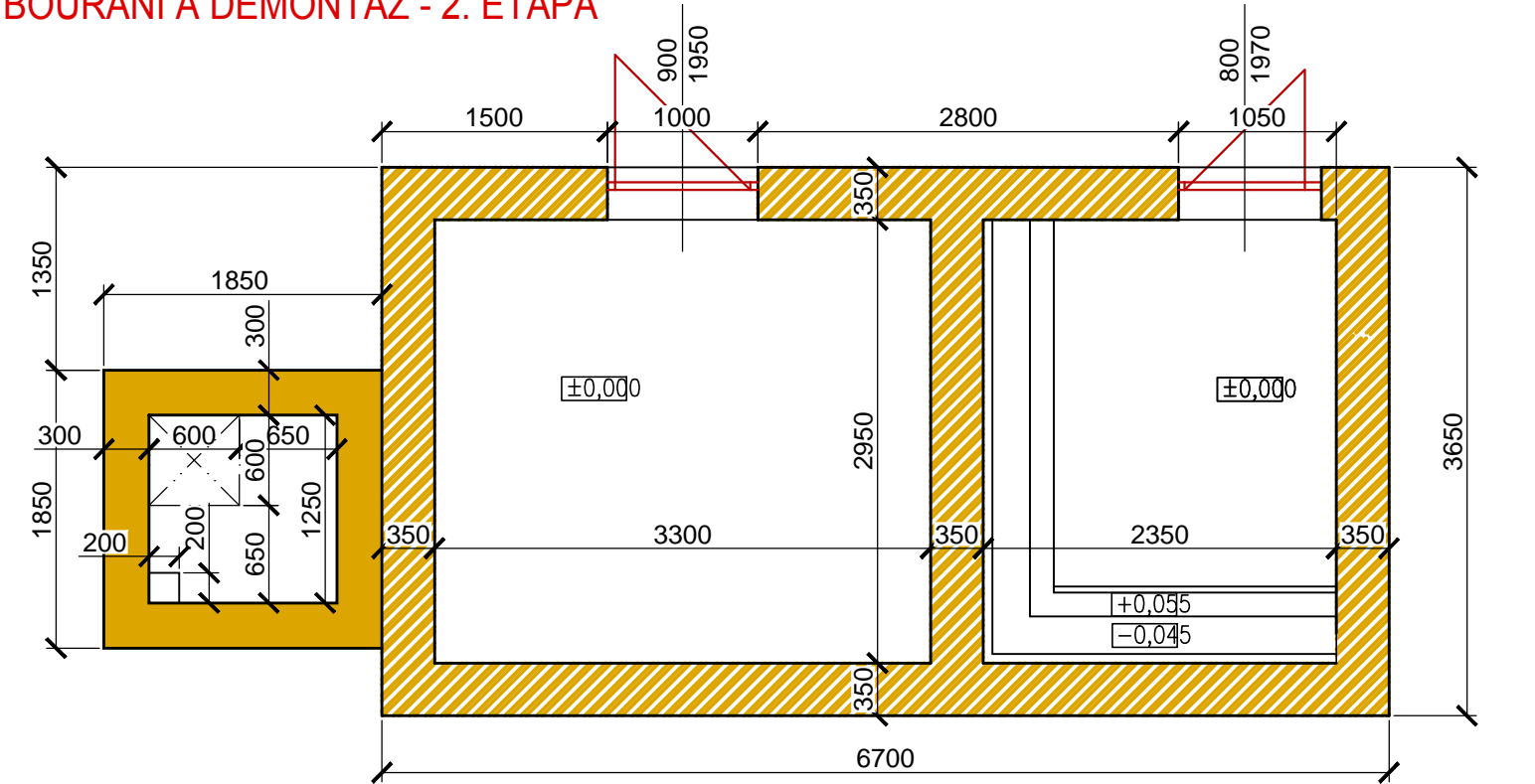
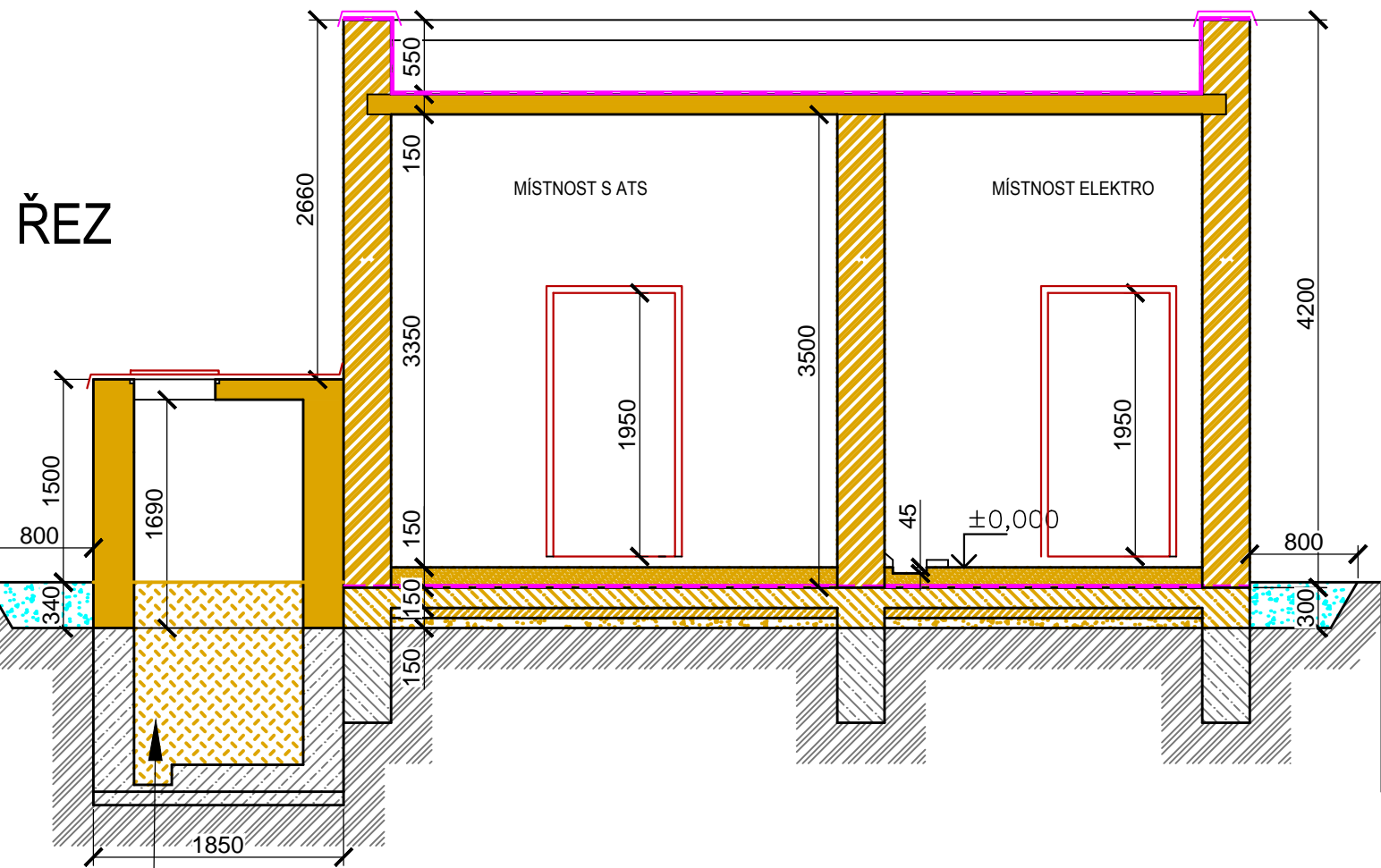


PŮDORYS
BUDOVA AT - STANICE + ROZVODNY
BOURÁNÍ A DEMONTÁŽ - 2. ETAPA



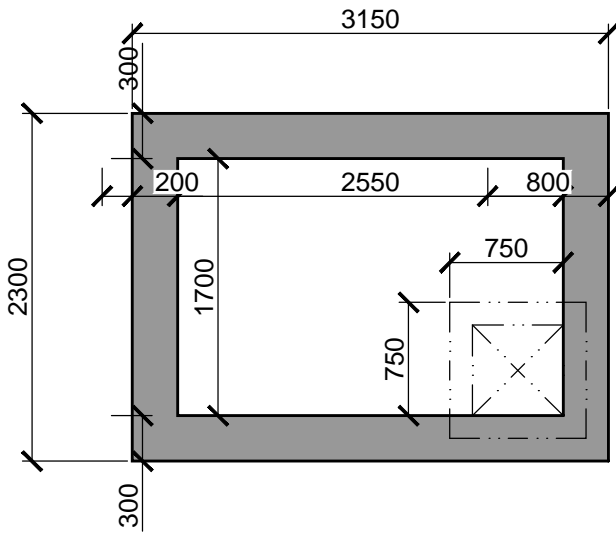
ŘEZ



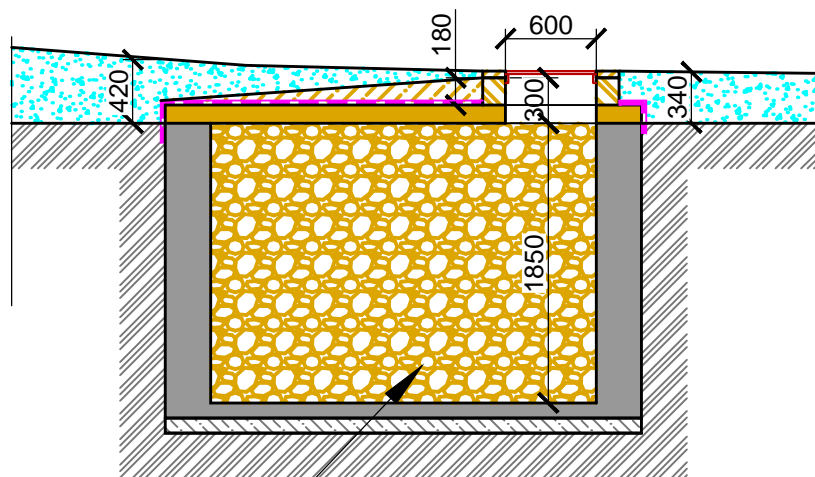
ŠACHTU NÁSLEDNĚ ZASYPAT ZEMINOU
A ZHUTNIT

ŠACHTU NÁSLEDNĚ VYPLNIT KAMENIVEM
d 32/63 A ZÁUSTIT DO NÍ OBVODOVÉ DRENÁŽE

PŮDORYS
ARMATURNÍ ŠACHTA - AŠ1



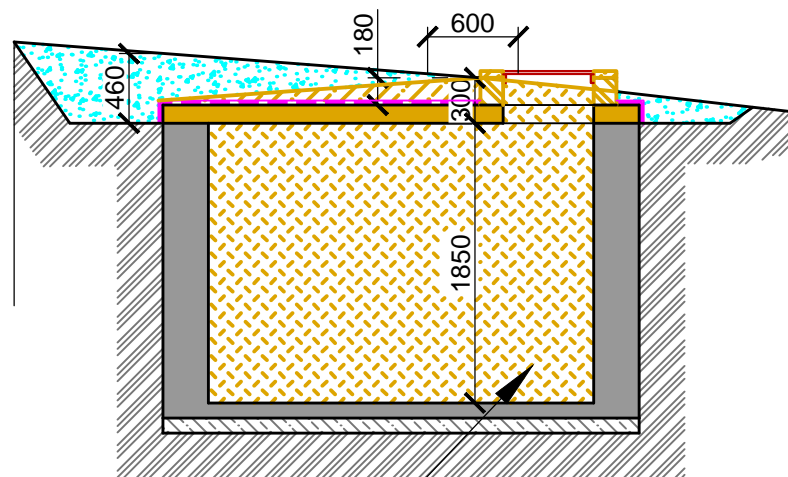
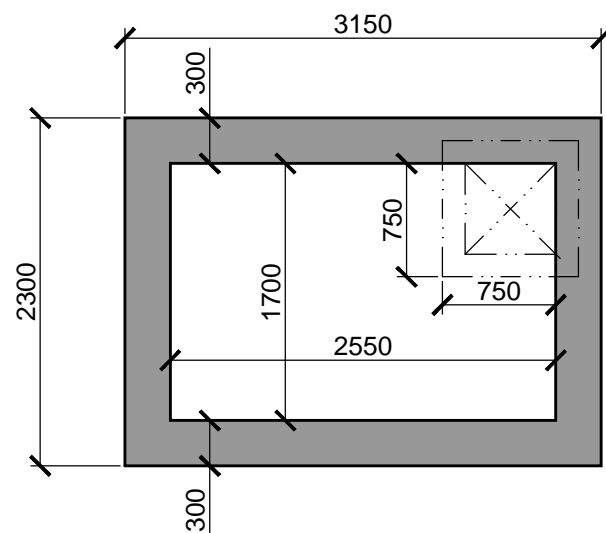
ŘEZ



ARMATURNÍ ŠACHTA AŠ1
BOURÁNÍ A DEMONTÁŽ - 2. ETAPA

ŠACHTU NÁSLEDNĚ ZASYPAT ZEMINOU
A ZHUTNIT

ARMATURNÍ ŠACHTA - AŠ2

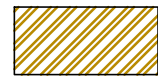


ARMATURNÍ ŠACHTA AŠ2
BOURÁNÍ A DEMONTÁŽ - 1. ETAPA

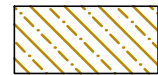
LEGENDA



STÁVAJÍCÍ KONSTRUKCE - ŽELEZOBETON



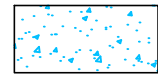
UBOURANÉ ZDIVO - CIHLY



UBOURANÉ ZDIVO - PROSTÝ BETON



UBOURANÝ ŽELEZOBETON



ODTĚŽENÁ ZEMINA - 0,9m POD HRANU AKUM. KOMORY



ODSTRANĚNÉ ZÁMEČNICKÉ A KLEMPÍŘSKÉ PRVKY



ODSTRANĚNÉ HYDROIZOLACE



VODOHOSPODÁŘSKÉ INŽENÝRSKÉ SLUŽBY a.s.

Křížová 47, 150 00 PRAHA 5

Vypracoval: Ing. Petr Hofmann

Hlavní inž. projektu: Ing. Petr Hofmann

Projektant: Ing. Lukáš Havránek

Ved. atelieru: Ing. Martin Butor

DOLNÍ SLIVNO, VDJ a ATS - rekonstrukce

D. DOKUMENTACE OBJEKTŮ

SO 01 - BOURACÍ A DEMONTÁŽNÍ PRÁCE

Investor: VaK Mladá Boleslav, a.s. Čechova 1151, 293 22 Mladá Boleslav

BUDOVA ATS + ARMATURNÍ ŠACHTY AŠ1, AŠ2

Datum: 03/2017

Stupeň: DSP/DPS

Formát: 3 A4

Zak.číslo: VIS 3/15 - 027

Měřítko: Číslo přílohy:

1: 50

D.1.2